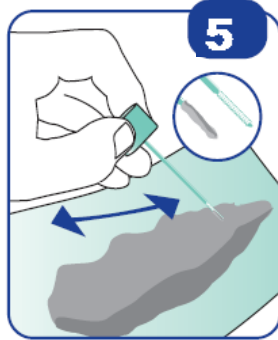


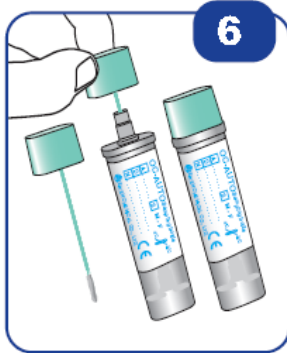
הנחיות לביצוע בדיקה לנוכחות דם סמוי בצואה

- בצע איסוף מהצואה המונחת על גבי דף נייר האיסוף ע"י העברת קצה הקיסם המחוּרָץ לאורך ורוחב הצואה כך שהצואה תיערם על קצה הקיסם – אין צורך בכמות גדולה.



ניתן להדית את הנייר באסלה מבלי שתגרם סתימה

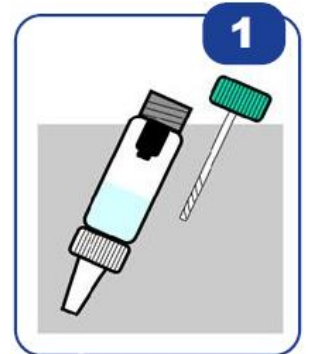
- מיד בתום האיסוף, הכנס את הקיסם לתוך גוף המבחנה ולסגור אותה היטב.



- שמור את המבחנה מומלץ בקירור.
- הקפד להביאה ביום ביצוע הבדיקות.



- יש למלא לפני ביצוע הבדיקה את פרטיך (שם, ת.ז., תאריך) במקום המיועד לכך על גבי המבחנה.



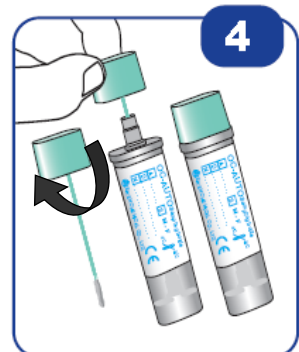
- לפני ביצוע הבדיקה רוקן את האסלה מחומרי ניקוי/חיסוּי.
- פרוס על פני מי האסלה את דף הנייר המצורף לערכה (הדף מונע מגע ישיר של הצואה עם המים).



- בצע צרכים על גבי דף הנייר.



- סובב את הפקק הירוק של המבחנה עם כיוון השעון ושלוף את הקיסם שקצהו מחוּרָץ.



את המבחנה יש להביא ישירות לאחת מתחנות האיסוף הבאות:

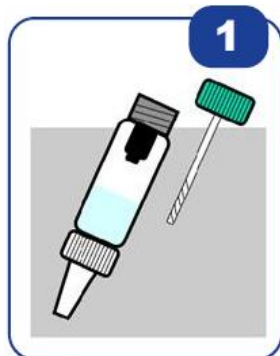
- (1) מעבדת א.מ.ל, הרצליה מדיקל סנטר רמות ים 7 קומה B הרצליה פיתוח, טלפון 09-9568634.
(2) מעבדת א.מ.ל מרכז רפואי רמת אביב קניון רמת אביב רחוב ברודצקי 43 כניסה א קומה 1, טלפון 03-6401324.

לא ניתן לשלוח את המבחנה בדואר.

תאריך 3.5.2015	חתימה א.מ.ל	שם ענת ושלר	הנחיות לבדיקת דם סמוי	
עמוד מס 1 מתוך 2		גרסה מס. 5	GL-3005-A3	

**Guidelines for conducting an examination
of fecal occult blood**

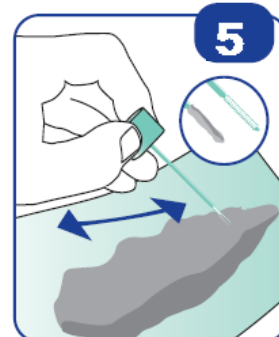
1. Before sample preparation enter information on test tube i.e. = Name, I.D. #, Date.



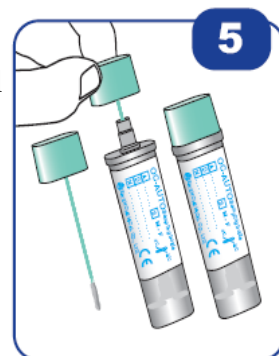
2. Flush toilet to remove all cleaning/disinfectant material. Spread the attached paper over the toilet seat to prevent touching the water.



5. Plunge the wooden stick into the stool back and forth **There is no need to collect a large amount.**



6. Place the stick with the stool Sample, back into the test tube and stopper well. Flush remaining stool with sample paper.



The paper and stool may be flushed down without causing a blockage.

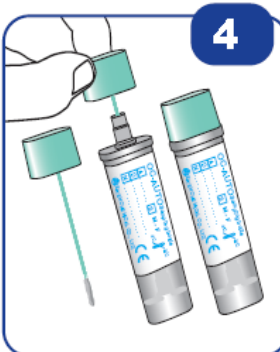
3. Let the sample (stool sample) drop on top of the paper.



7. Please keep sample refrigerated and deliver to the laboratory on the same day.



4. Unscrew the green stopper (clockwise) to open the vial and remove the Stopper with attached stick.



**The tube should be brought to the laboratory.
Do not send the tube by mail.**

תאריך 3.5.2015	חתימה שלם ענני	שם ענת ושלר	הנחיות לבדיקת דם סמוי	
עמוד מס 1 מתוך 2		גרסה מס. 5	GL-3005-A3	